

PK 92002-SH

High Performance

PALFINGER CRANE



KTL
protected

**Paltronic
150**
controlled

RRC
Radio Remote Control
operated

HPSC^{*)}
High Performance Stability Control
monitored

AOS^{*)}
Active Oscillation Suppression
inside

DPS^{*)}
Dual Power System
activated

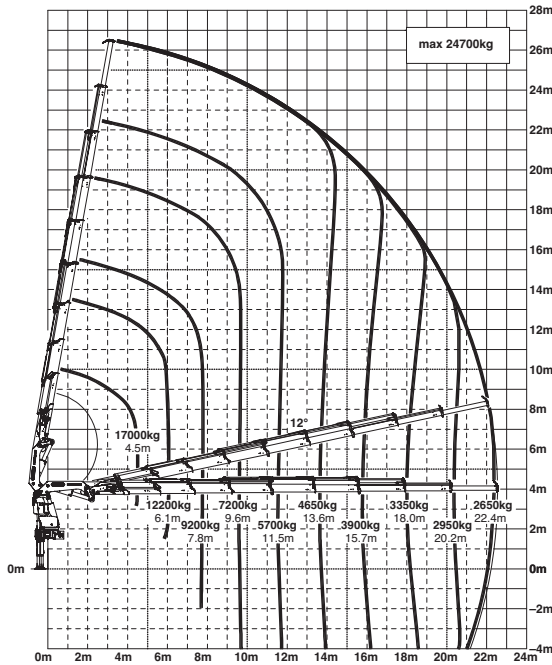
Schwerlastkran auf höchstem Niveau

Der PK 92002 SH zeichnet sich durch seine universellen Einsatzmöglichkeiten aus. Kraftvolle Schwerlasteinsätze meistert dieser Hightech Kran genauso spielend wie feinfühlig Montageaufgaben. Dank der HPSC-Standsicherheitsüberwachung wird eine optimale Ausschöpfung der Hubleistung in jeder beliebigen Abstützsituation ermöglicht. Sein doppelter Schwenkantrieb sorgt für ein großes Schwenkmoment und für sehr präzise Kranbewegungen. – Eigenschaften, die sich beim Positionieren sensibler Lasten besonders bezahlt machen.

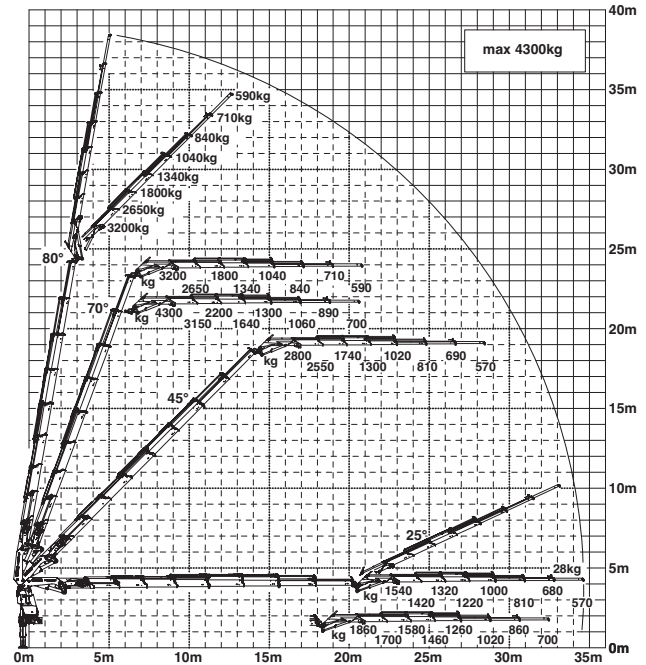
Enorme Hubkraft und Präzision

PK 92002-SH High Performance

H



G PJ125E JV1 DPS PLUS



Technische Daten (EN 12999 HC1 HD5/B3)

Max. Hubmoment	85,5 mt/838,8 kNm
Max. Hubkraft	30000 kg/294,3 kN
Max. hydraulische Reichweite	22,5 m
Max. mechanische Reichweite	25,0 m
Max. Reichweite (2. Knickarm)	34,6 m
Schwenkbereich	endlos
Schwenkmoment	7,7 mt/75,5 kNm

Abstützbreite (Std.)	8,6 m
Platzbedarf für Montage	min. 1,65 m/max. 1,92 m
Kranbreite zusammengelegt	2,55 m
Max. Betriebsdruck	365 bar
Empf. Fördermenge der Pumpe	von 110 l/min bis 130 l/min
Eigengewicht (Std.)	6718 kg

